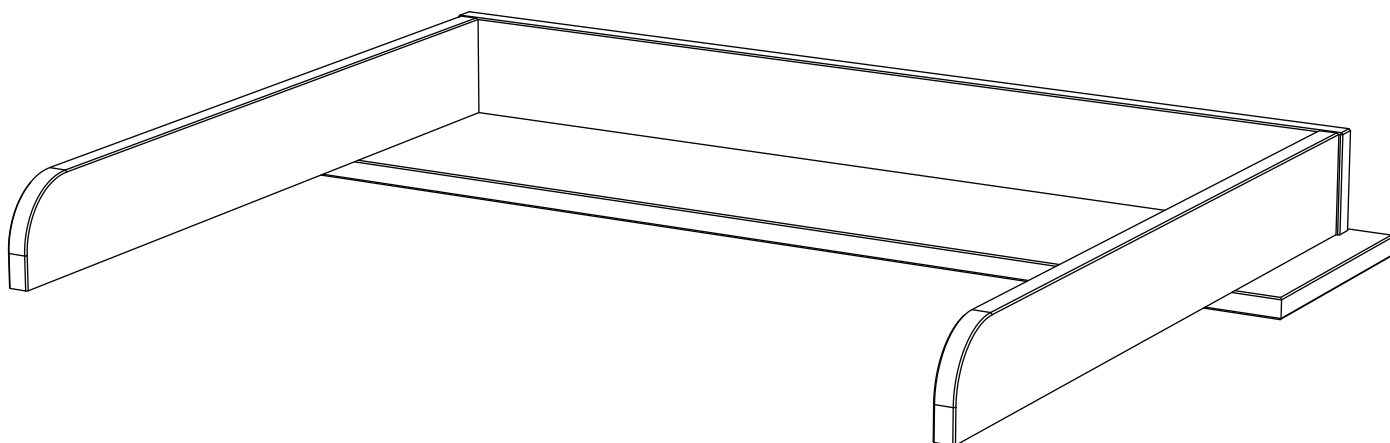


# KI-0094 LUCKY

## Wickelaufsatz 2004

art. nr. 1040940409



Assembled size / Maße aufgebaut :

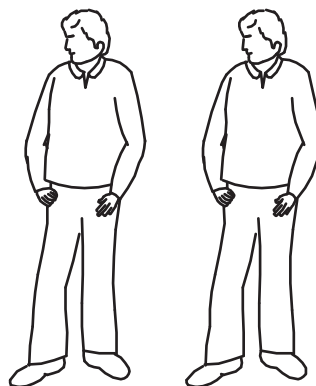
Height / Höhe : 109 mm.

Width / Breite : 970 mm.

Depth / Tiefe : 730 mm.

This unit can be  
assembled by two persons.

Aufbau mit zwei Personen.



### Herzlichen Glückwunsch

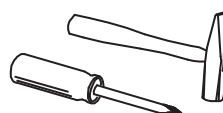
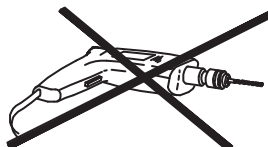
Sie haben ein Qualitätsprodukt aus der Firma Infantil GmbH gekauft.

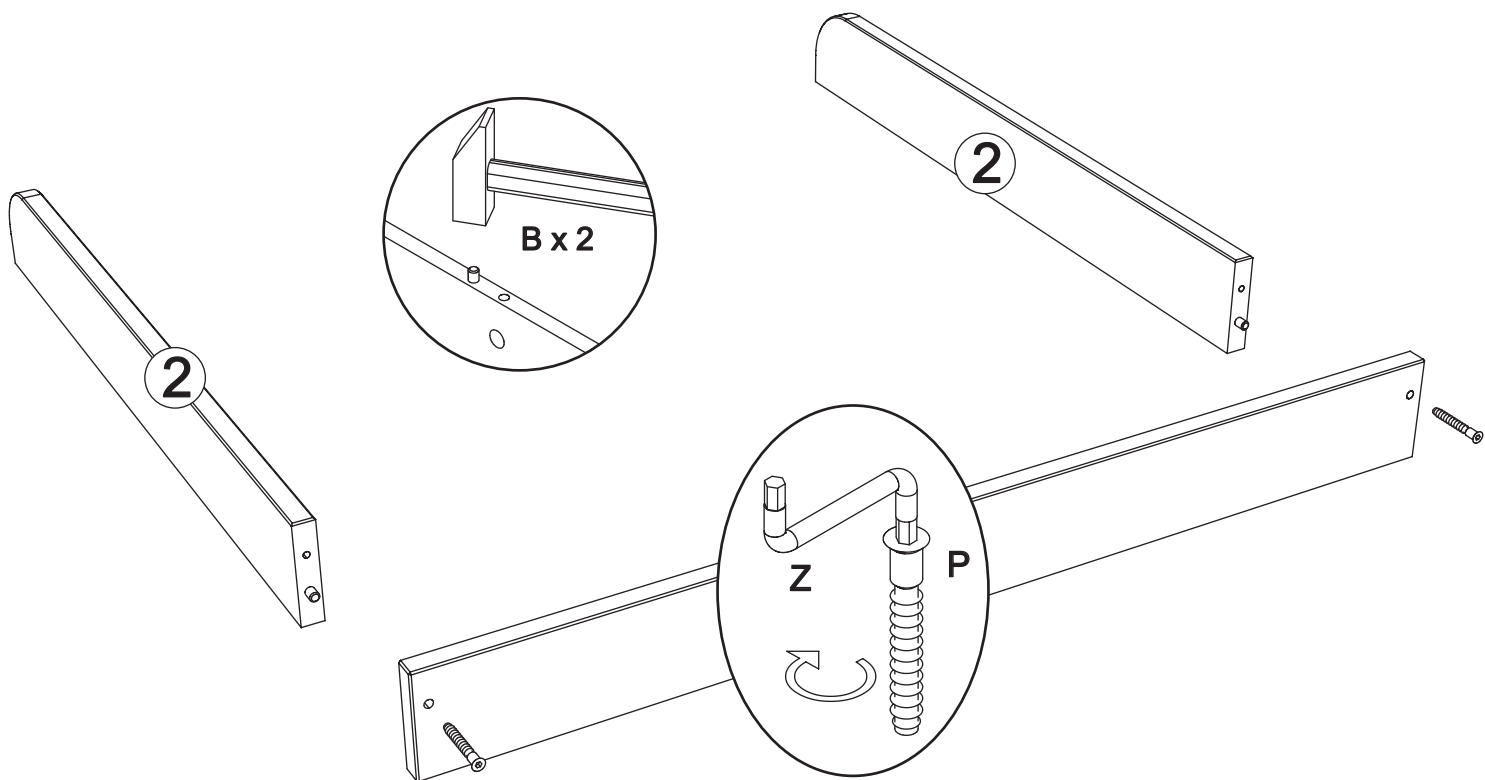
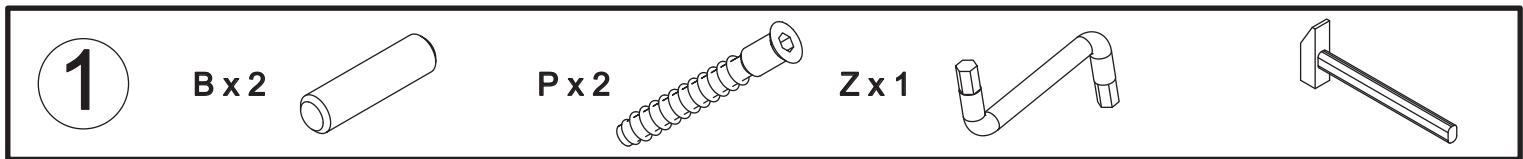
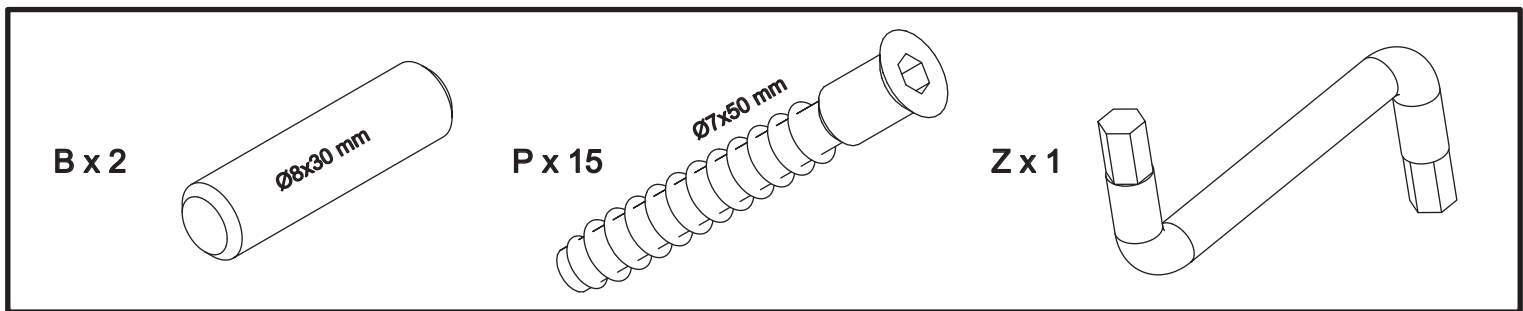
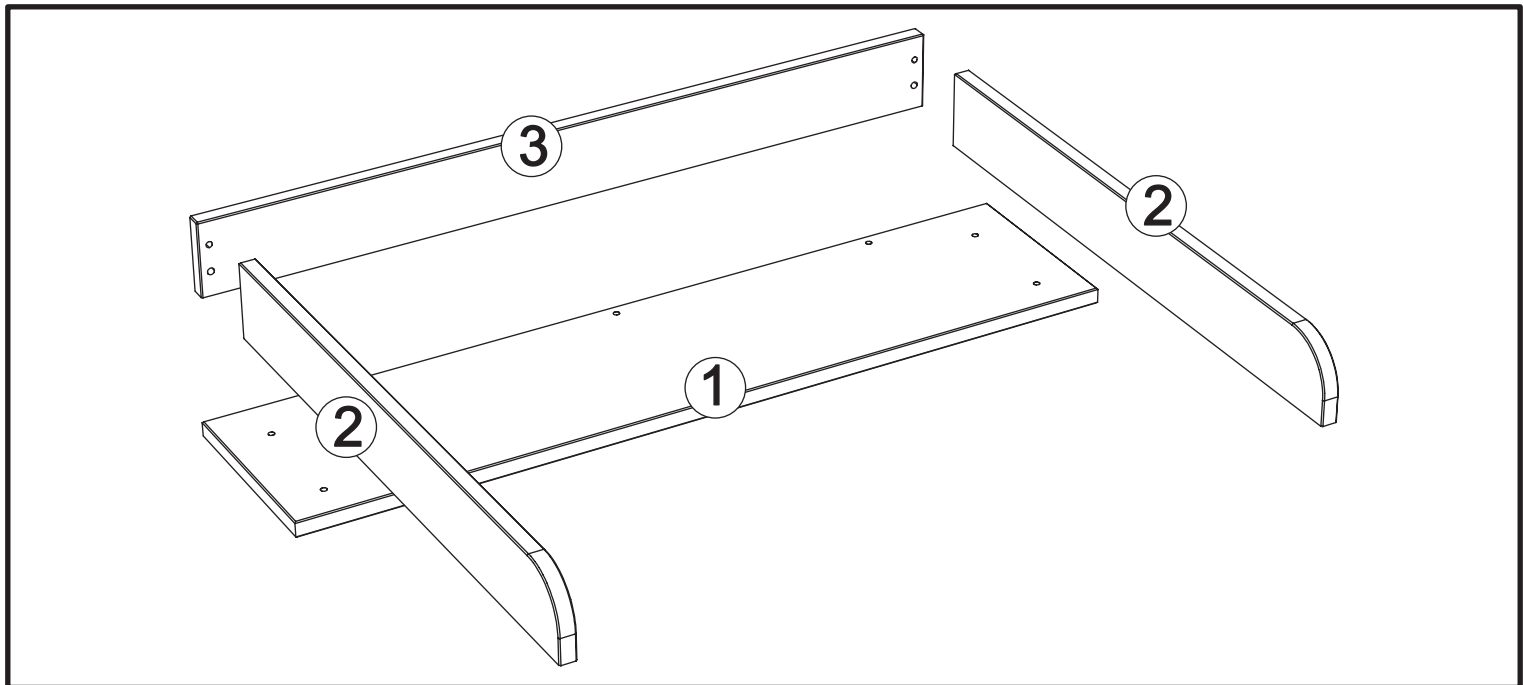
Beachten Sie bitte:

Massiv-Holz ist ein organisches Material und passt sich den jeweiligen Umweltbedingungen an.  
Leichter Verzug, Haarrisse und Oberflächendetails sind daher kein Reklamationsgrund,  
sondern ein Qualitätsmerkmal des Materials.

The necessary tools  
(not included)

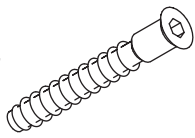
Die dazu benötigten Werkzeuge  
(ausschliesslich)



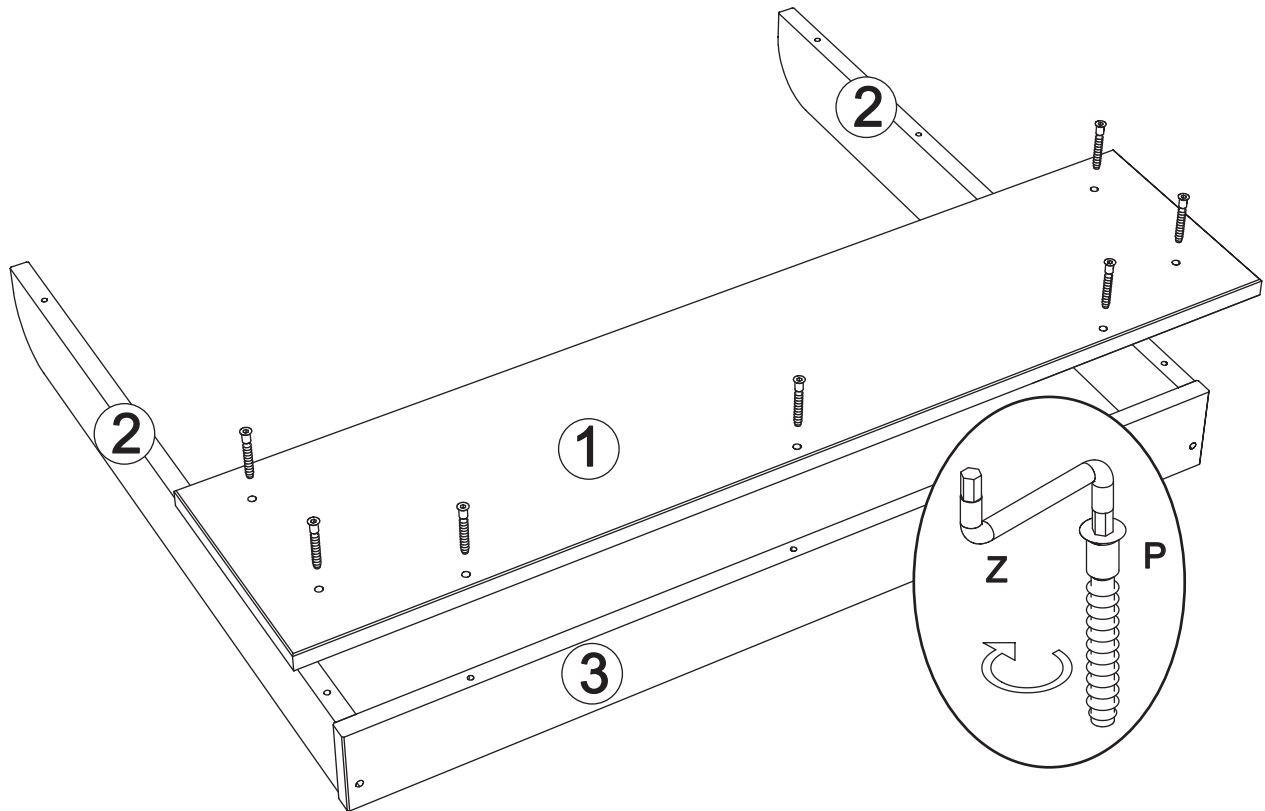
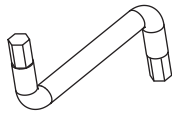


2

P x 7

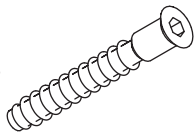


Z x 1

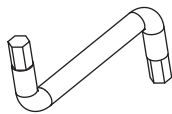


3

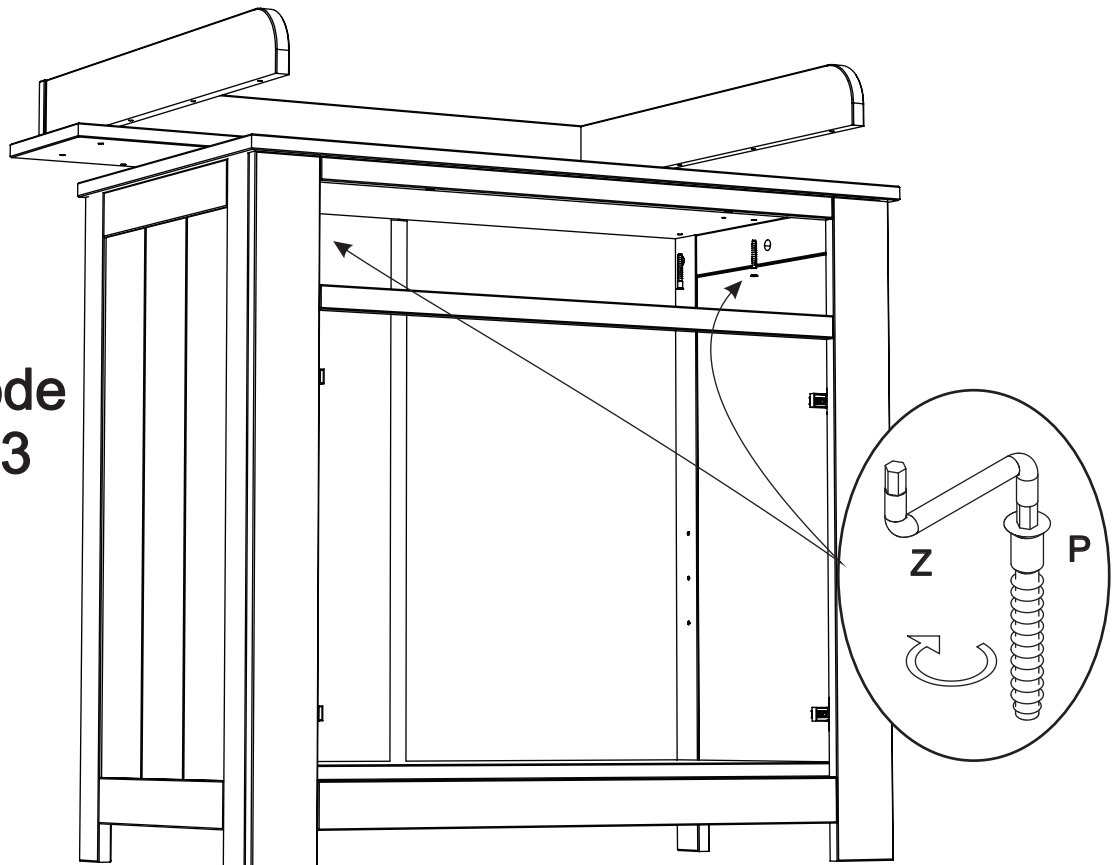
P x 6



Z x 1



Kommode  
art. 2003



# SERVICEKARTE

Modellname:

**KI-0094 LUCKY  
2004 Wickelaufsatz**

Modellnummer:

**1040940409**

Ausführung:

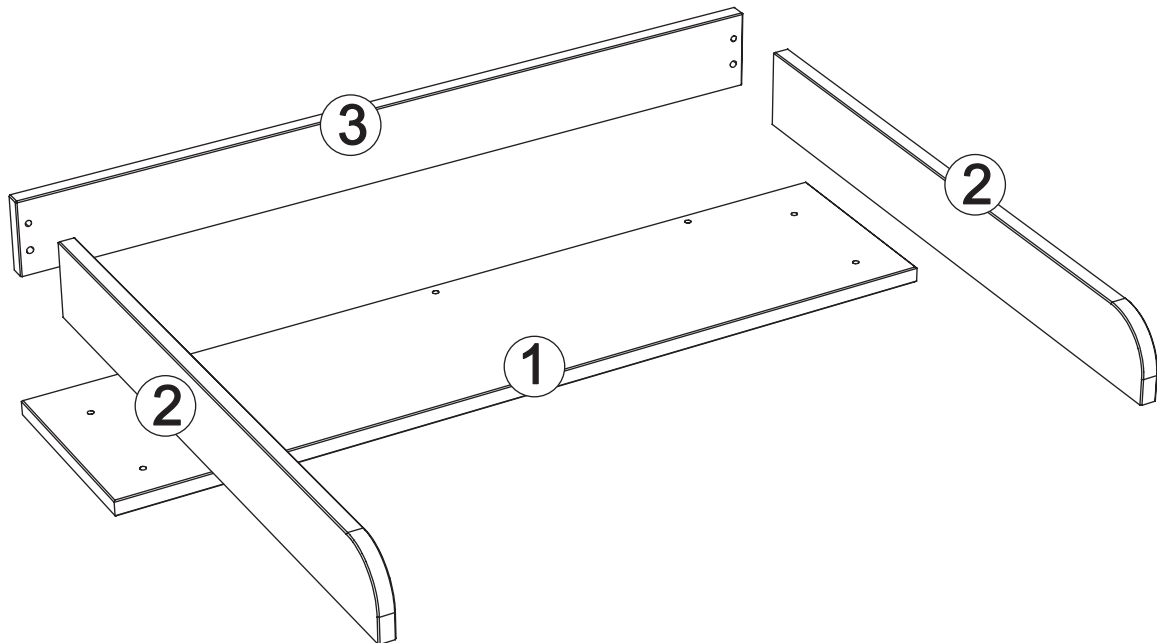
**Kiefer massiv, weiß lasiert**

**S**



## Information zur Reklamationsbearbeitung

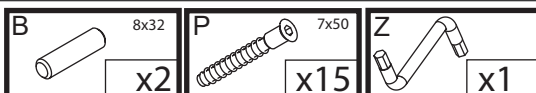
Geben Sie bei Reklamationen Modellnummer, Ausführung,  
Typ sowie die Ersatzteil-Nummern der benötigten Bauteile an.



## Unser Direkt-Bestellservice für Beschlagteile:

Sollte Ihnen ein Beschlagteil fehlen, können Sie uns gerne unter folgenden Daten erreichen  
Adresse: Infantil GmbH, Marie-Curie-Straße 1, 72202 Nagold  
Tel.Nr. +49-74 52 / 8 48 22-0 Fax.Nr. +49-74 52 / 8 48 22-20 Mail: [info@imc-nagold.de](mailto:info@imc-nagold.de)

Das defekte oder fehlende Beschlagteil können Sie hier auf der Servicekarte eintragen.  
Bitte geben Sie auch die Stückzahl der Fehlmenge an



Grund der Beanstandung: .....

Name: ..... Telefon: .....

PLZ: ..... Ort: ..... Strasse: ..... Haus-Nr: .....